

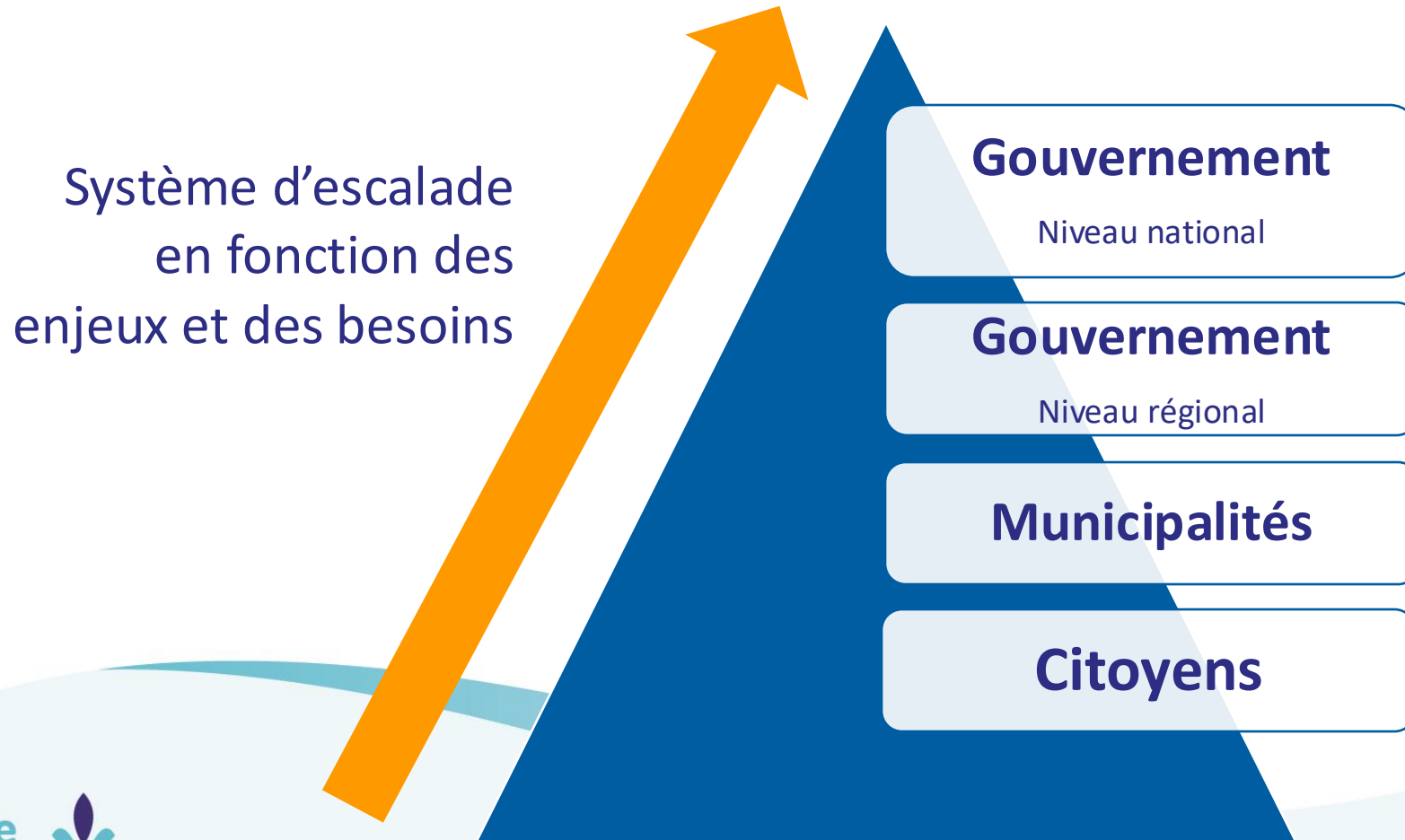


Retour sur les feux de forêt de l'été 2023

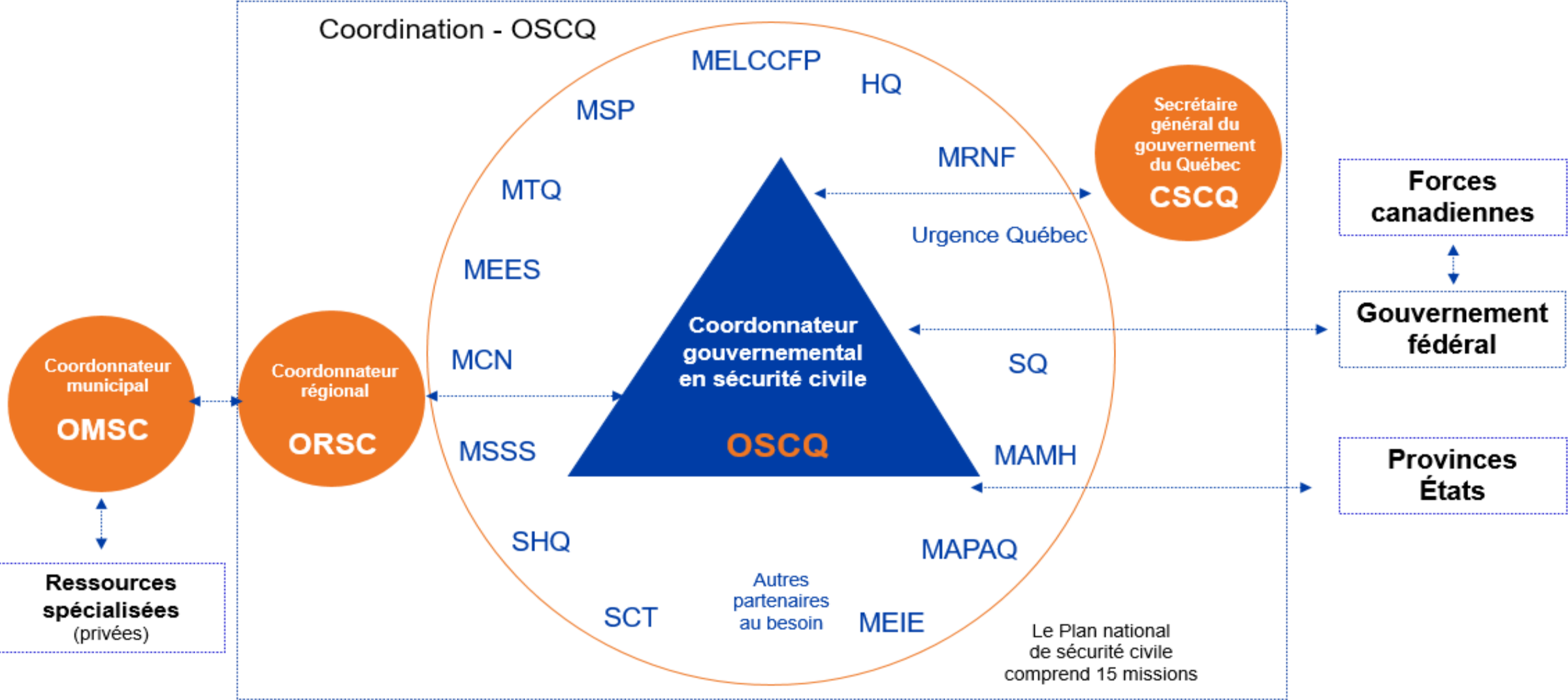
Ministère de la Sécurité publique
et

Ministère des Ressources naturelles et des Forêts

La sécurité civile au Québec – fonctionnement



La sécurité civile au Québec – Planification et coordination



La sécurité civile au Québec – l'organisation des services au sein du ministère de la Sécurité publique (MSP)

- Centre des opérations gouvernementales (COG)

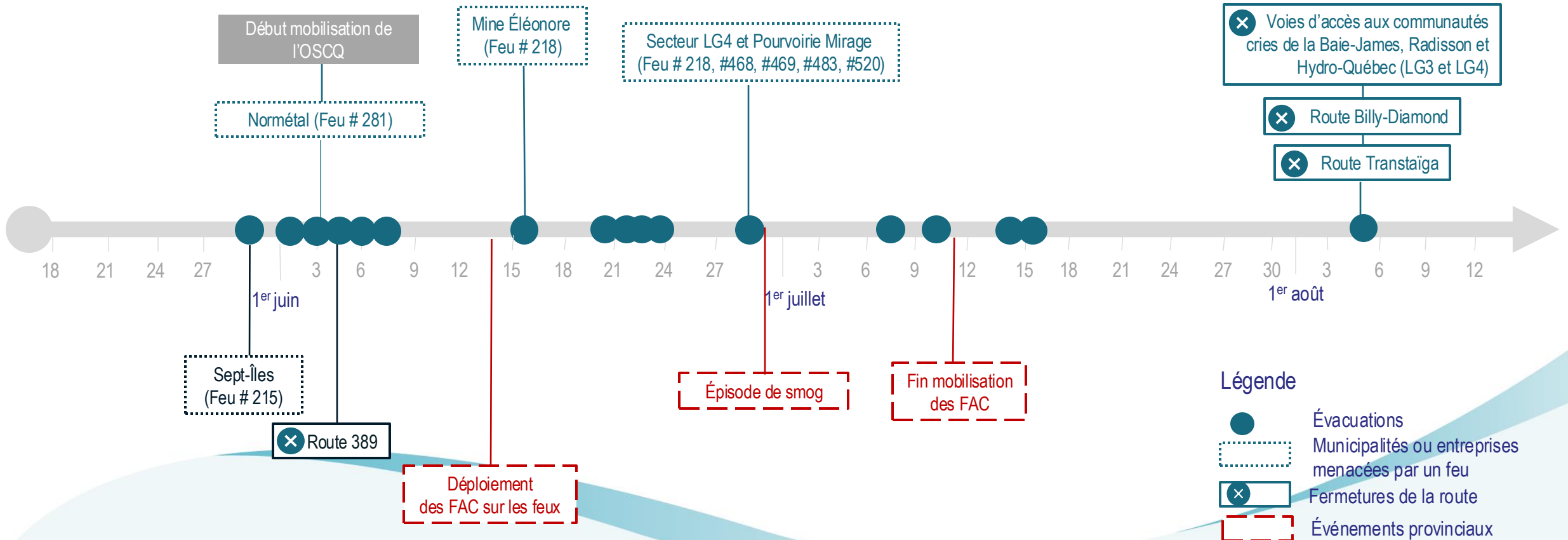


24/7

- Centre national de coordination gouvernementale (CNCG)
- Directions régionales de la sécurité civile et de la sécurité incendie (**12**) et leurs centres régionaux de coordination gouvernementale (CRCG)



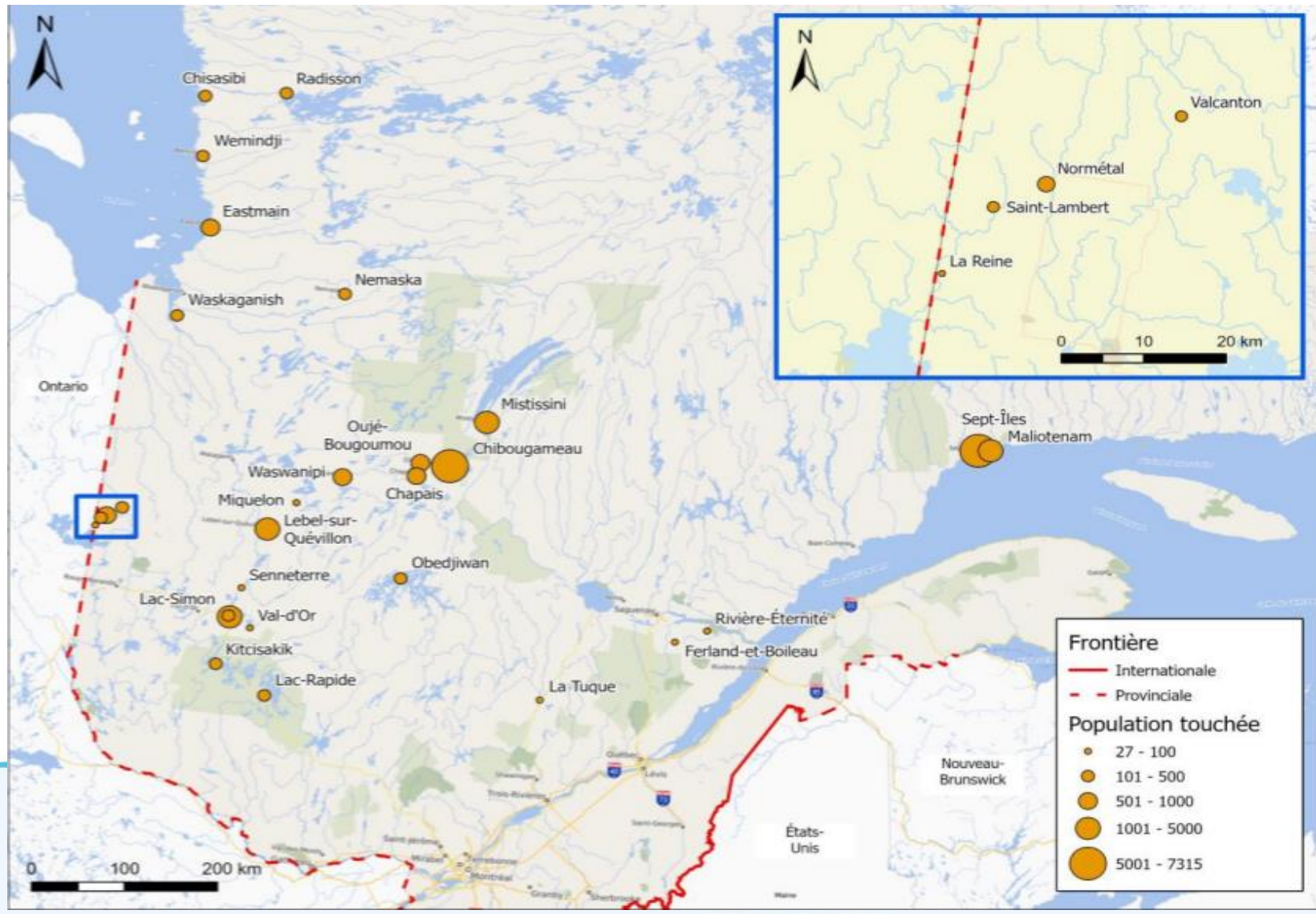
Ligne du temps – Feux de forêt 2023



Légende

- Évacuations
- ⋯ Municipalités ou entreprises menacées par un feu
- ⊗ Fermetures de la route
- - - Événements provinciaux

Évacuations au Québec



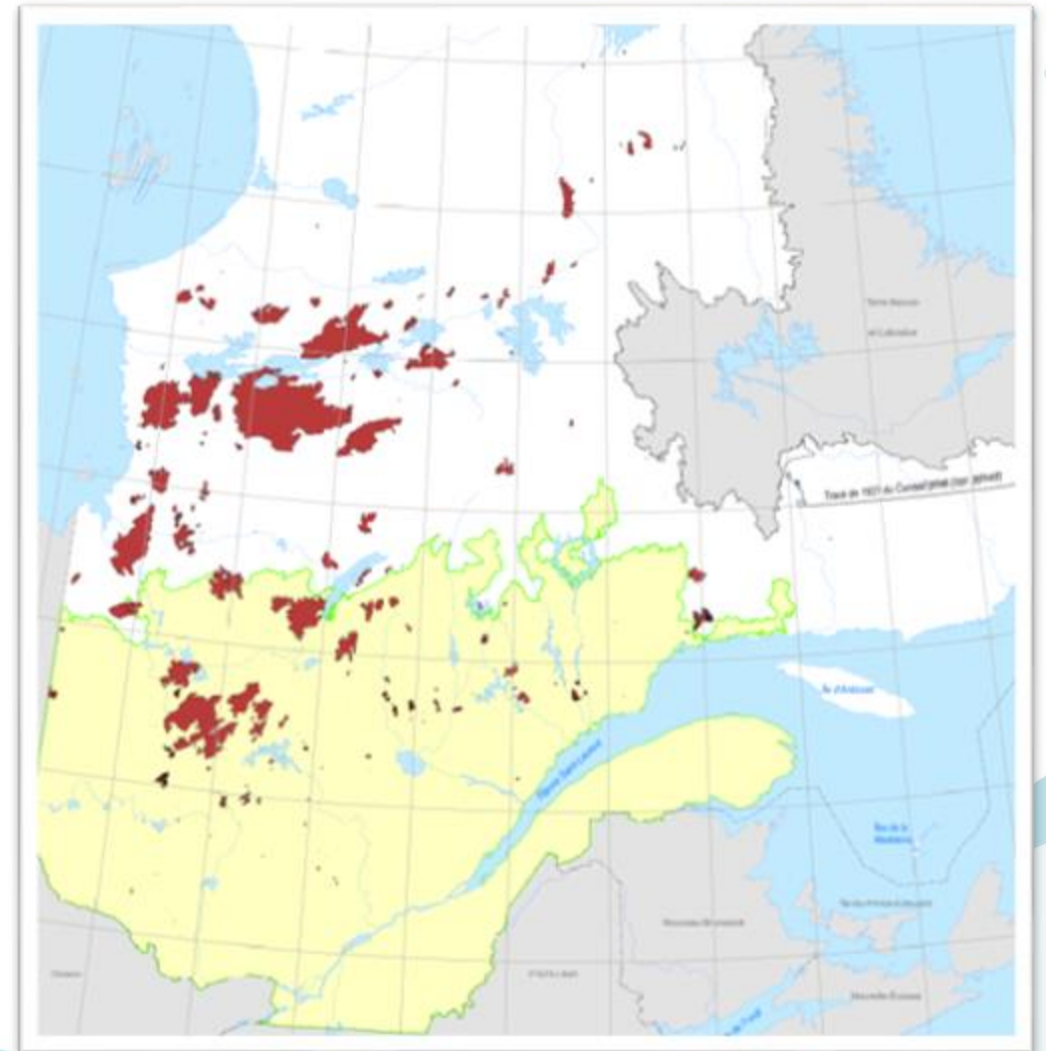
Saison 2023

Zone de protection intensive :

	Saison 2023	Moyenne des saisons 2012-2022
N ^{bre} de feux	563	431
Superficie (ha)	1 100 000	15 810
Volume (m ³)	31 000 000	450 000

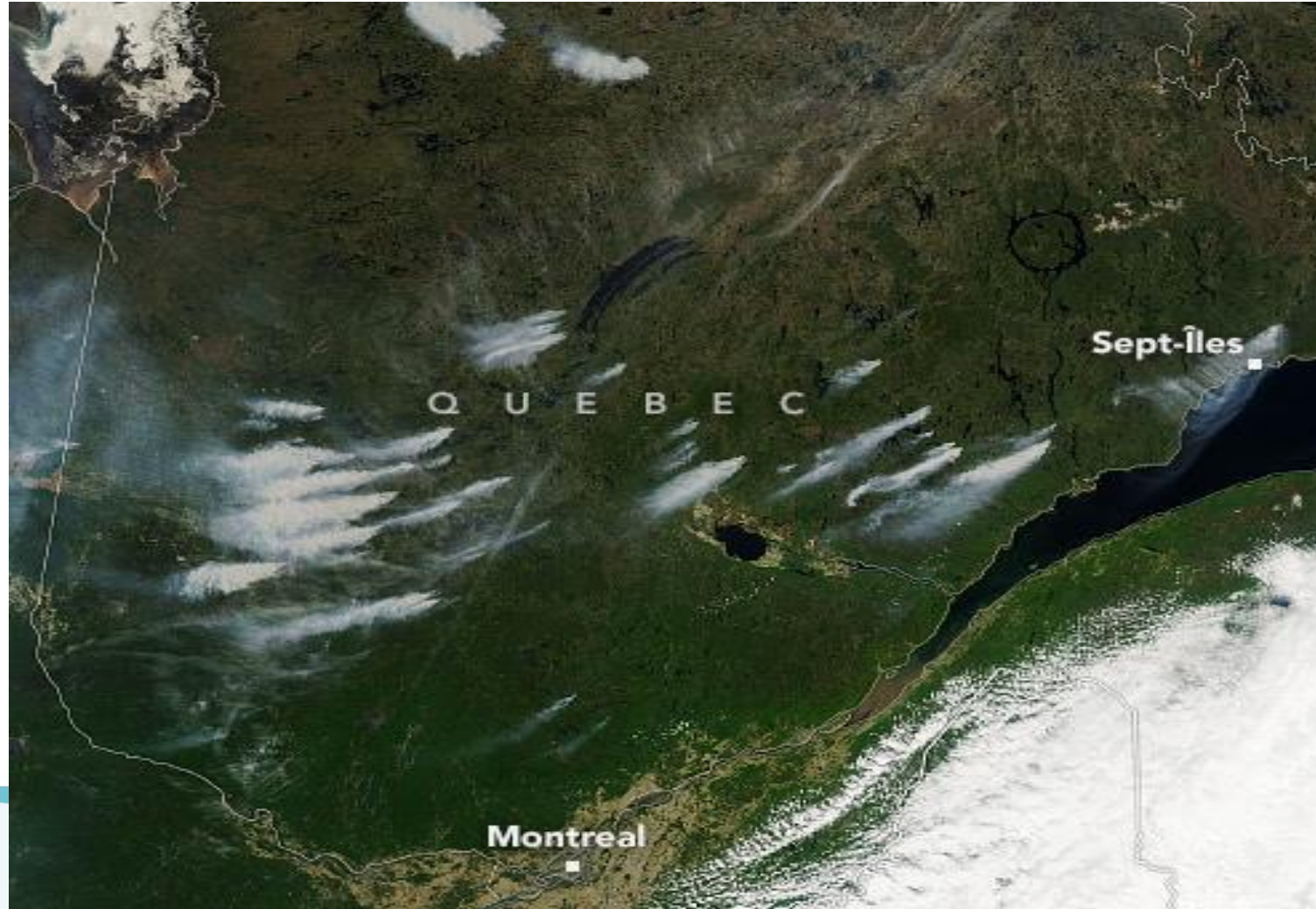
Zone nordique :

	Saison 2023	Moyenne des saisons 2012-2022
N ^{bre} de feux	147	45
Superficie (ha)	3 400 000	209 000



Saison 2023

Image satellitaire du 3 juin 2023



Historique en zone intensive

1916 : 1,6 Mha recensés/année la plus éprouvante en raison des incendies de forêt au Québec

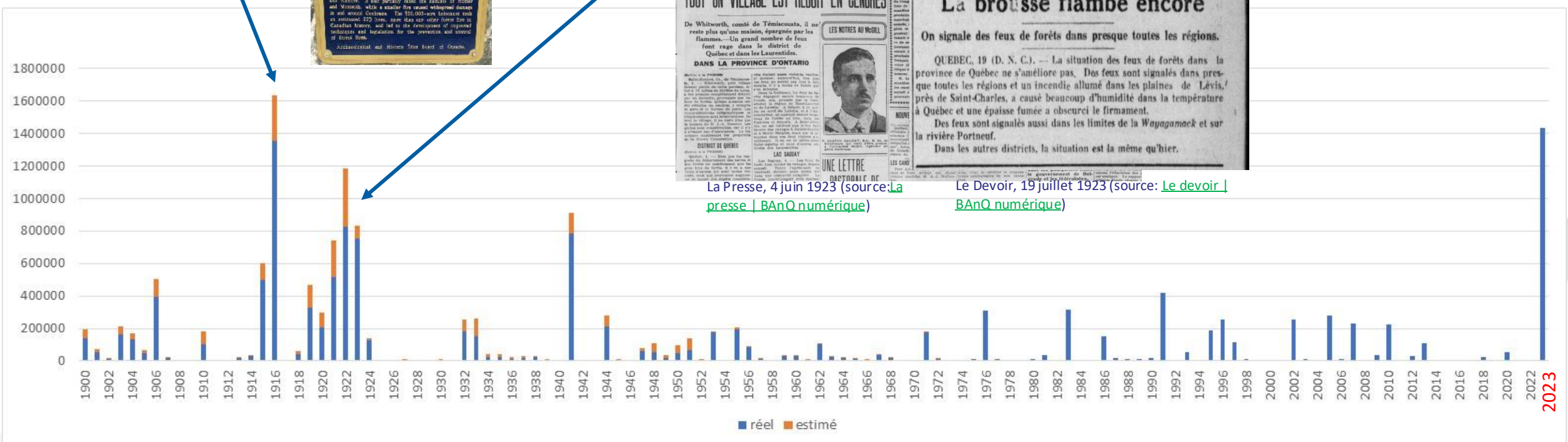


- 1921, 1922 et 1923 : trois années consécutives éprouvantes en raison des feux



La Presse, 4 juin 1923 (source: [La presse | BAnQ numérique](#))

Le Devoir, 19 juillet 1923 (source: [Le devoir | BAnQ numérique](#))



Fermeture du territoire au Québec



Photo: Feu 172 - Rivière Moisie 2023
Caroline Boyaud (DPF)

Secteur visé par l'interdiction d'accès en forêt sur les terres du domaine de l'État et une fermeture de chemins pour des considérations d'intérêt public (LMRNF, art. 11.3) à compter du 4 juin 2023, 8 h

